

Inteligentne, automatyczne oprogramowanie do projektowania metod HPLC



Genore

Innowacyjność

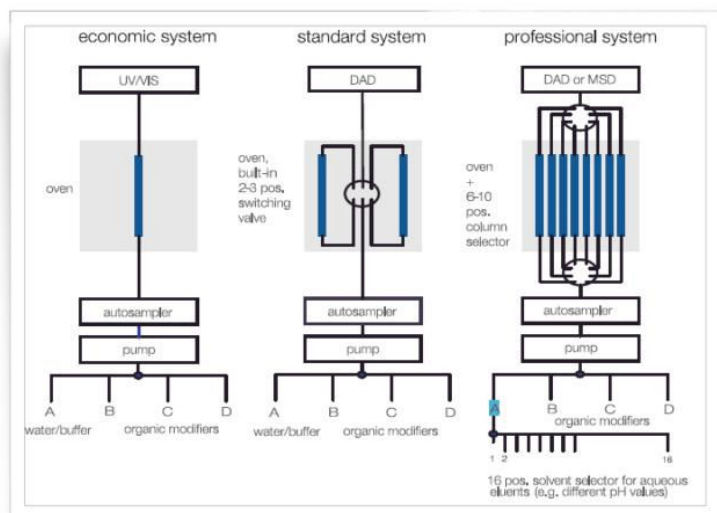
Innowacyjność jest kluczem w uzyskaniu konkurencyjności przedsiębiorstw. Pojęcie to nabiera szczególnego znaczenia w przypadku laboratoriów badawczych i kontroli jakości firm farmaceutycznych, gdzie analitycy muszą sprostać licznym projektom badawczym, najwyższym wymaganiom pracy oraz wysokiej presji czasu.

Aby sprostać wymaganiom stawianym przed nowoczesnym laboratorium, rekomendujemy wykorzystanie najnowocześniejszego, innowacyjnego narzędzia chromatograficznego – automatycznego, inteligentnego oprogramowania do wspomagania projektowania metod Chromsword.

Moduł "Offline", jest przeznaczony do symulacji metod chromatograficznych, która może odbywać się bez podłączania chromatografu. Dodatkowa kontrola chromatograficzna uzyskanej symulacji i zwrotne wprowadzanie parametrów otrzymanego rozdziału umożliwia utworzenie perfekcyjnego modelu symulacyjnego.

Systemy

ChromSword obsługuje nawet najprostsze systemy HPLC UV/Vis, wyposażone w autosampler. Jednak pełnie możliwości rozwija kontrolując złożone systemy ultracisnieniowe, zawierające detektor DAD lub MS, oraz zmieniające kolumny i buforów.



Możliwości

ChromSword jest oprogramowaniem, które wspomaga analityka w projektowaniu metod HPLC. Program oferuje, między innymi, następujące automatyczne funkcjonalności:

- rozdział jak największej ilości pików substancji
- oddzielenie substancji głównej od zanieczyszczeń
- uzyskanie określonej rozdzielczości – rozdziału do linii bazowej
- tworzenie metod o krótszym czasie, wyższej rozdzielczości lub prostszych
- zaawansowane badania odporności metod
- moduł testowania pomp

Zalety

Oprogramowanie nigdy w pełni nie zastąpi człowieka. Doświadczenie i intuicja analityka mają kluczowe znaczenie podczas określenia wstępnych założeń i celów projektowanej metody. Jednak kluczową zaletą programu Chromsword jest inteligentna analiza wyników rozdziałów i automatyczna optymalizacja metody chromatograficznej. Dodatkowo, program zastępuje analityka tam, gdzie wymagane jest żmudne i czasochłonne dostrajanie parametrów metod lub przeprowadzanie licznym serii badań. Oszczędzając czas, pozwala skupić się na ważniejszych zadaniach.

Genore

chromatografia

Dystrybucja i szkolenia w Polsce: Genore chromatografia
e-mail: info@genore.pl, www.genore.pl, tel. 22 40 107 34

Chromsword – innowacyjny klucz do sukcesu

ChromSword

Genore

Odporność metod

ChromSword przeprowadza końcowe dostrojenie metod (tuning) oraz zaawansowane testy odporności metod (robustness). Prowadzenie takich złożonych badań zajmuje dużo czasu i jest zadaniem niezwykle żmudnym. Moduł Odporności Metod automatycznie bada wpływ zmian parametrów metod na wyniki rozdzielów a następnie generuje raport zawierający cały zestaw danych chromatograficznych.

Moduł odporności umożliwia automatyczne sprawdzenie odporności metod chromatograficznych przy zmianach typowych parametrów:

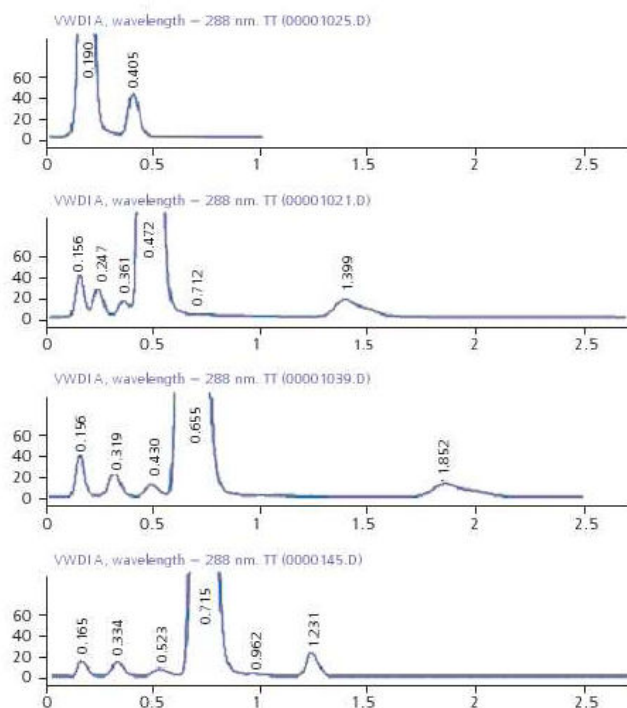
- różnych serii kolumn
- pH buforów
- temperatury
- prędkości przepływu rozpuszczalników
- stężeń fazy organicznej
- gradientu
- różnych objętości nastrzyków
- zmian długości fali pomiarów

Konkluzja

Pozycji lidera nie zdobywa się na zawsze. W świecie, gdzie uzyskanie przewagi konkurencyjnej zależy również od odpowiednio dobranych narzędzi pracy, oprogramowanie ChromSword stanowi klucz do sukcesu. Zwiększając możliwości badawcze laboratoriów, pozwala na sprostanie wygórowanym zadaniom stawianym przez rynek.

Pewność wyników

ChromSword nie tylko ułatwia tworzenie metod HPLC, ale również pozwala podnieść poziom zaufania do zaprojektowanych metod. Analityk ma pewność, że w badanej próbce otrzymano najwyższy stopień rozdzielenia składników.



Genore

chromatografia

Dystrybucja i szkolenia w Polsce: Genore chromatografia
e-mail: info@genore.pl, www.genore.pl, tel. 22 40 107 34

